

# Об elementa

**elementa** (элемента) – торговая марка семейства строительного крепежа:

- химические (клеевые) анкеры
- стальные анкеры и нейлоновые дюбели
- гибкие упоры («нельсоны»)
- монтажные системы (крепление коммуникаций)

Производство всего ассортимента продукции elementa® размещено исключительно на европейских заводах – Великобритания, Италия, Германия, Чехия.

В Украине elementa® представлена с 2001 года. Вся продукция прошла аккредитацию и сертификацию, что подтверждается Техническими свидетельствами Минрегиона Украины, сертификатами УКРСЕПРО, актами НИИСК, заключениями НАН Украины.

## Продукция

### Наименование

**Химические (клеевые) анкеры**



Производство размещено в Англии



### Назначение

- устройство выпусков арматуры
- крепление конструкций к бетонным, кирпичным, газо-блочным и др. основаниям
- установка закладных деталей после заливки бетона
- наращивание плит перекрытия, балконных плит
- установка колонн, фахверков
- монтаж термовставок (балконные термомосты)

### Применение



## Стальные (механические) анкеры



Производство размещено в Италии



- крепление опорных кронштейнов навесных фасадных систем
- крепление конструкций к бетонным основаниям
- крепление фахверков
- крепление козырьков
- крепление опор коммуникаций
- крепление лестничных и балконных ограждений
- монтаж лифтовых направляющих



## Фасадные дюбели. Вытяжные заклепки



Производство размещено в Италии



- крепление кронштейнов навесных фасадных систем
- крепление конструкций к кирпичным, бетонным, газобетонным основаниям
- крепление кронштейнов кондиционеров



## Монтажные системы (профиль, опоры труб, хомуты, стяжки)



Производство размещено в Чехии



- крепление трубопроводов
- крепление воздухопроводов и вентканалов
- крепление инженерного оборудования
- монтаж звуко- и термоизоляции



## Гибкие упоры («нельсоны»)



Производство размещено в Германии



- устройство связей между бетонными и стальными конструкциями
- усиление железобетонных конструкций
- крепление к железобетонным конструкциям
- установка закладных деталей



# Реализовано с elementa®

**НДСБ «ОХМАТДЕТ»**  
Киев, ул.Черновола



- монтаж вентилируемого фасада
- монтаж инженерных коммуникаций

**Еристовский горно-обогатительный комбинат**



- монтаж несущих колонн каркаса

**ТРЦ «Лавина»**  
Киев, ул.Берковецкая



- крепление фахверков каркаса
- крепление каменной облицовки цоколя
- монтаж фундаментных болтов колонн

**ЖК «Park Avenue»**  
Киев, ул.Демеевская



- монтаж вентилируемого фасада

## Детский сад (Осокорки)

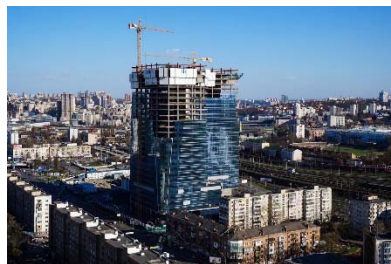
Киев, ул.Чавдар



- крепление каркаса кровли
- крепление входных козырьков

## МФК «Sky Towers»

Киев, пр.Победы



- монтаж гидроопалубки
- монтаж гибких упоров (нельсон)
- крепление каменной облицовки фасада

## магазины сети «NOVUS»

Киев



- крепление фахверков стен
- крепление сэндвич-панелей
- крепление каменной облицовки фасада

## ЖК «Renaissance Residence»

Киев, ул.Новоселицкая



- крепление каменной облицовки
- крепление коммуникаций
- крепление мачт освещения
- крепление балконных ограждений

## Арочное укрытие

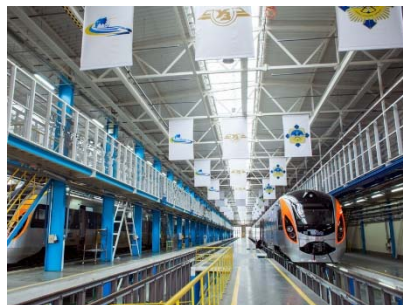
Чернобыльская АЭС



- крепление металлоконструкций
- крепление инженерных коммуникаций

## ДЕПО скоростных поездов

Киев, депо «Hyundai»



- крепление колонн
- крепление фахверков облицовки стен
- установка фундаментных болтов

## ЖК «Новопечерские Липки»

Киев, ул.Драгомирова



- крепление козырьков входных групп

## БЦ «Сенатор»

Киев, ул.Резницкая



- крепление металлоконструкций
- крепление каменной облицовки фасада

**Клубный дом «Art Hall»**  
Киев, ул.Воровского



- крепление козырьков входных групп
- крепление фасадной облицовки

**ЖК «Бульвар Фонтанов»**  
Киев, ул.Патриса Лумумбы



- крепление козырьков входных групп

**ЖК «Престиж Холл»**  
Киев, ул.Анри Барбюса



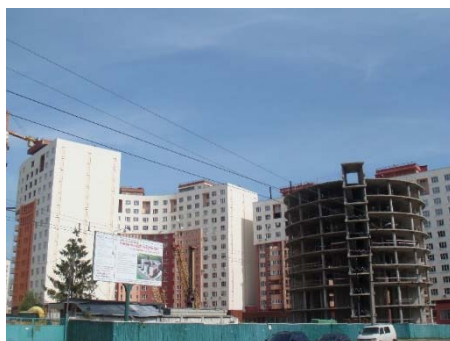
- крепление металлоконструкций
- крепление фасадной облицовки

**ЖК «Diamond Hill»**  
Киев, ул.Ивана Мазепы



- крепление металлоконструкций
- крепление каменной облицовки

**ЖК «Кадетский гай»**  
Киев, ул.Федора Эрнста



- устройство выпусков арматуры
- усиление фундаментов и колонн

**МФК «Днепровские башни»**  
Киев, ул.Набережно-днепровская



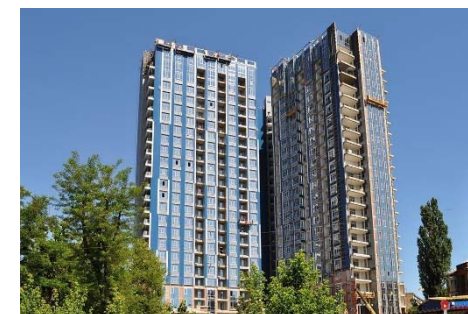
- крепление металлоконструкций
- крепление облицовки фасада
- монтаж светопрозрачных конструкций

**ЖК «PecherSKY Luxury»**  
Киев, ул.Болсуновская



- крепление металлоконструкций
- крепление облицовки фасада
- монтаж светопрозрачных конструкций

**ЖК «Central Park»**  
Киев, ул.Ивана Кудри



- крепление облицовки фасада