

Відомість креслень

<i>Аркуш</i>	<i>Найменування</i>	<i>Примітка</i>
1	<i>Загальні дані.</i>	
2	<i>Схема розміщення ланжеронів. Схема прикладання навантажень до несучих елементів будівлі. Вузол А.</i>	
3	<i>Вузол Б. Розрізи 1-1 та 2-2.</i>	
4	<i>Лонжерон Л-1. Вузол 1. Розрізи 1-1 та 2-2. Специфікація.</i>	
5	<i>Вузол 2. Розрізи 1-1 та 2-2.</i>	

<i>Зм.</i>	<i>Кіл.</i>	<i>Аркуш</i>	<i>№ док.</i>	<i>Підп.</i>	<i>Дата</i>				
							<i>Стадія</i>	<i>Аркуш</i>	<i>Аркушів</i>
<i>ГІП</i>							Р	1	5
<i>Розробив</i>									
<i>Перевірів</i>									
<i>Н. контроль</i>						<i>Загальні дані.</i>			

Схема розміщення лонжеронів

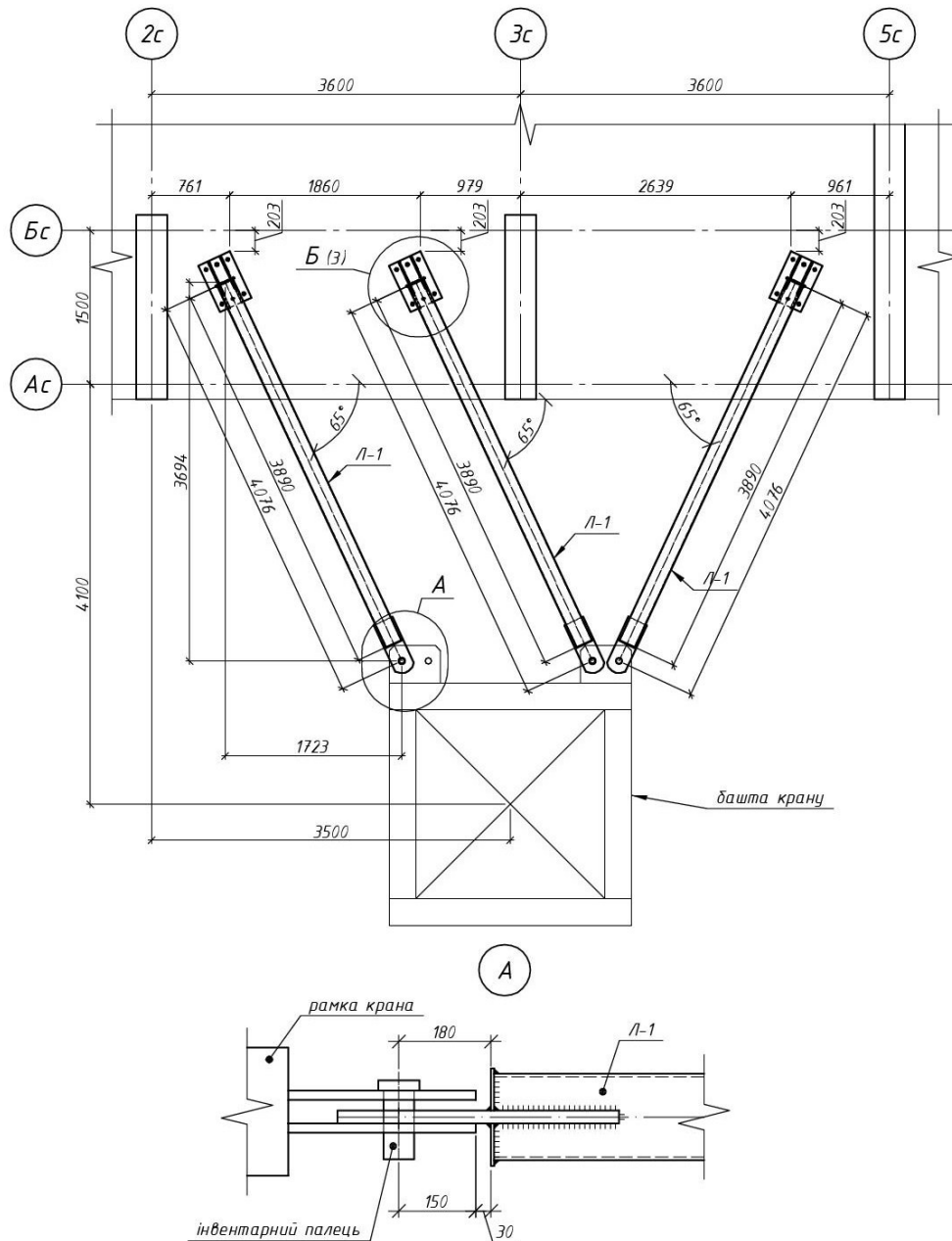
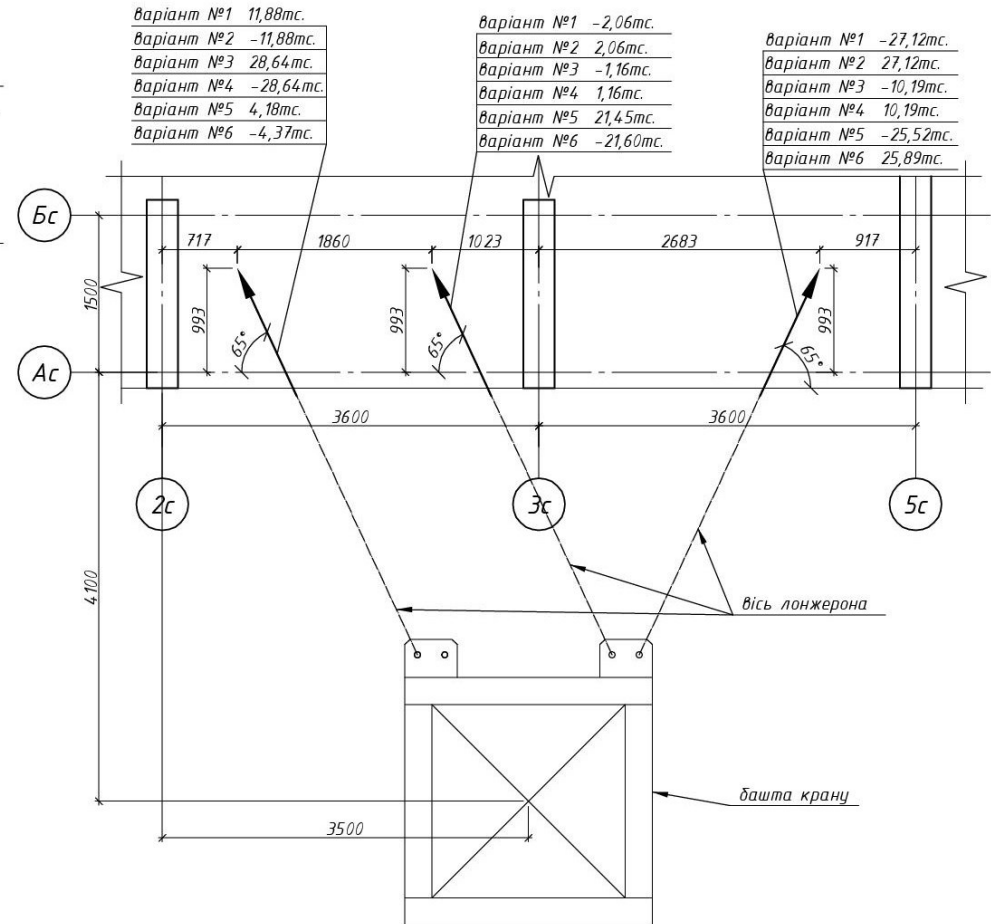


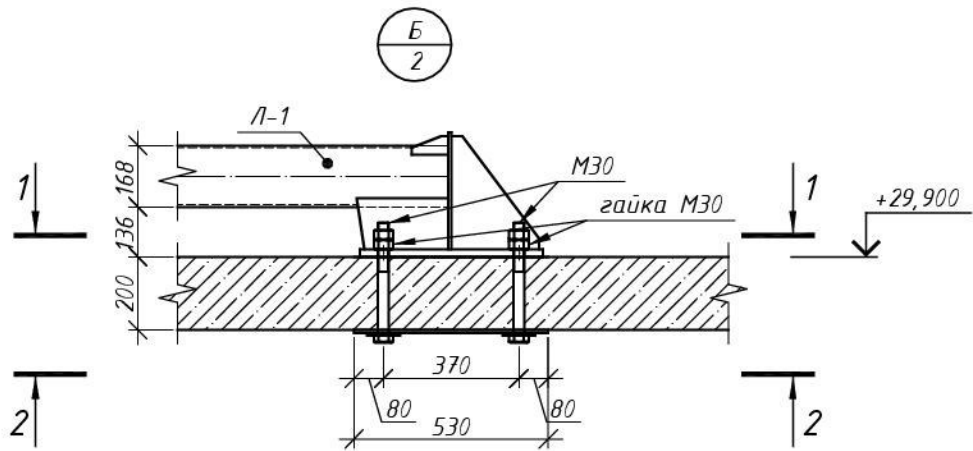
Схема прикладання навантажень до несучих елементів будівлі



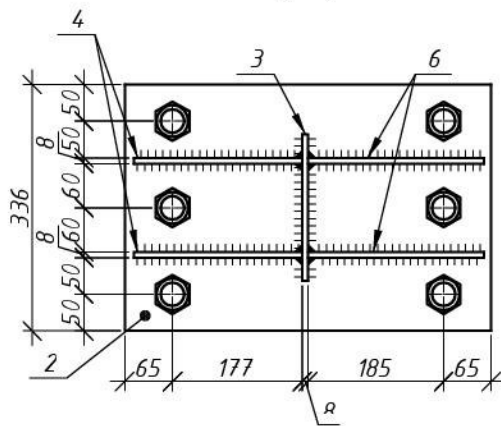
1. Схему прикладання навантажень погодити з Головним інженером проектної організації, що розробляла проект будівлі. Розкріплення влаштовувати лише після перевірки несучих елементів будівлі.
2. Одночасно на будівлю може діяти лише один з варіантів навантажень.
3. Значення зусиль зі знаком "-" позначають стискуючі зусилля в лонжероні, зі знаком "+" - розтягуючі.
4. Кожен з варіантів навантажень відповідає певному положенню стріли крану.

Зм.	Кіл.	Аркуш	№ док.	Підп.	Дата	Стадія	Аркуш	Аркушів
ГІП						Р	2	
Розробив								
Перевірив								
Н. контроль								

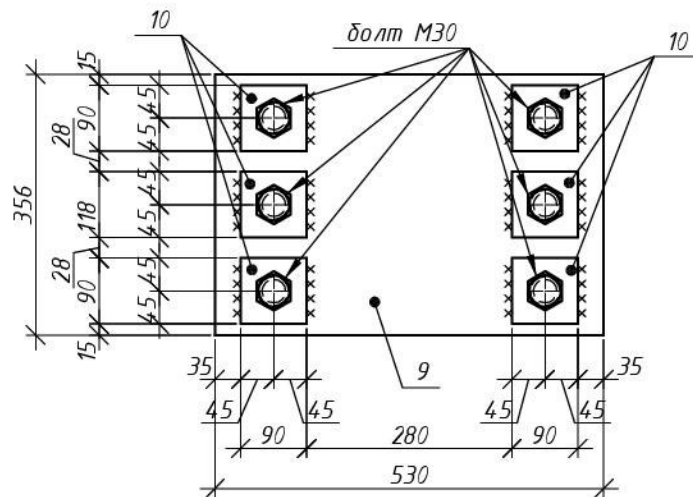
Схема розміщення лонжеронів.
Схема прикладання навантажень до несучих елементів будівлі. Вузел А.



1-1



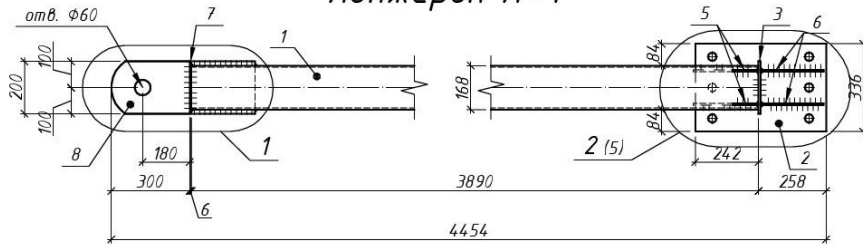
2-2



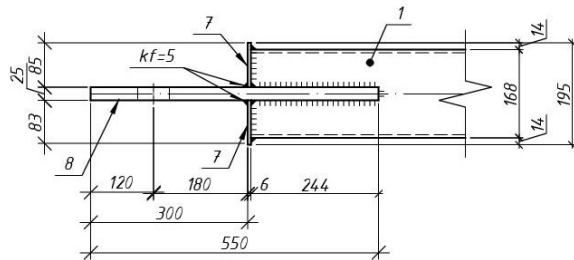
1. Зварні шви виконувати з катетом $k_f=8$ мм крім оговорених.
2. Зварювання виконувати електродами типу Э 46.
3. Болти класу міцності 8.8.

Зм.	Кіл.	Аркуш	№ док.	Підп.	Дата			
							Стадія	Аркуш
ГІП							Р	З
Розробив								
Перевірив								
Н. контроль								
Вузел Б. Розрізи 1-1 та 2-2.								

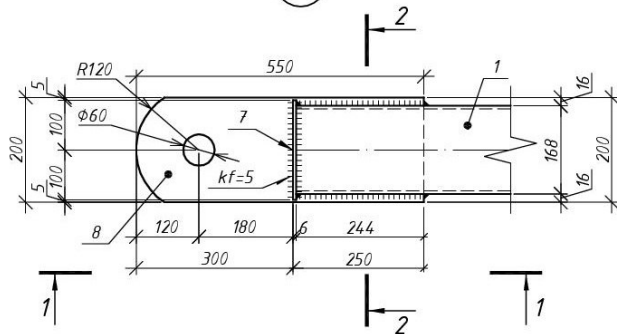
Лонжерон Л-1



1-1



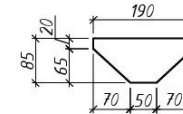
1



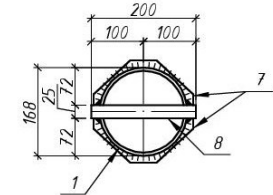
Специфікація

Поз.	Позначення	Найменування	Кіл.	Маса од., кг	Примітка
		Лонжерон Л-1	3	195,1	585,3
1	ГОСТ 8732-78	φ168x6 L=3890	1	93,24	
2	ГОСТ 19903-74*	-500x336x20	1	26,38	
3	ГОСТ 19903-74*	-320x200x8	2	4,02	8,04
4	ГОСТ 19903-74*	-250x140x8	2	2,20	4,40
5	ГОСТ 19903-74*	-100x50x8	2	0,31	0,62
6	ГОСТ 19903-74*	-310x240x8	2	4,67	9,34
7	ГОСТ 19903-74*	-190x85x6	2	0,76	1,52
8	ГОСТ 19903-74*	-550x200x25	1	21,59	
9	ГОСТ 19903-74*	-530x356x8	1	11,85	
10	ГОСТ 19903-74*	-90x90x8	6	0,51	3,06
М30	ГОСТ 15589-70*	болт φ30 L=310	6	1,98	11,88
-	ГОСТ 5915-70*	гайка М30	12	0,24	2,88
-	ГОСТ 11371-78*	шайба φ30	6	0,05	0,30

поз. 7



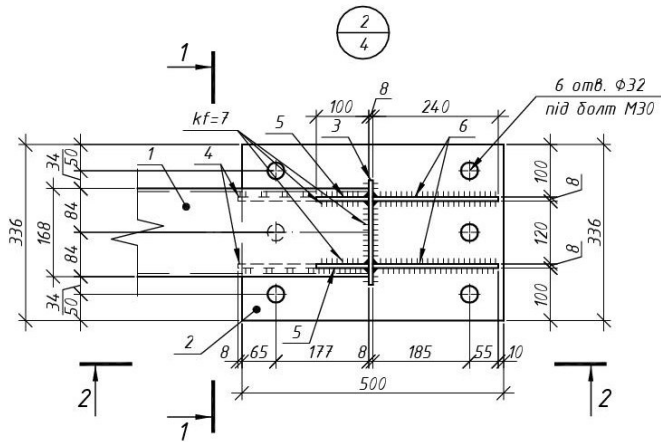
2-2



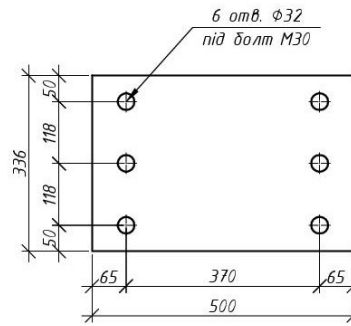
- Зварні шви виконувати з катетом $kf=7$ мм крім оговорених.
- Зварювання виконувати електродами типу Э 46.
- Сталь С 255.
- Довжина гладкої частини болта М 30 180 мм.
- Болти класу міцності 8.8.

Зм.	Кіл.	Аркуш	№ док.	Підп.	Дата	Стадія	Аркуш	Аркушів
ГП						Р	4	
Розробив								
Перевірив								
Н. контроль								

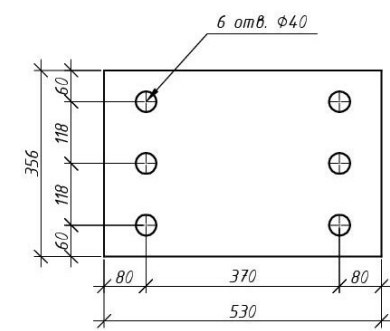
Лонжерон Л-1. Вузол 1.
Розрізи 1-1 та 2-2.
Специфікація.



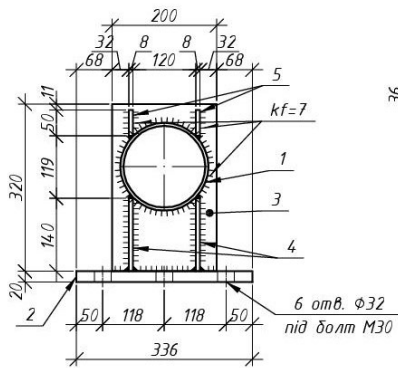
поз. 2



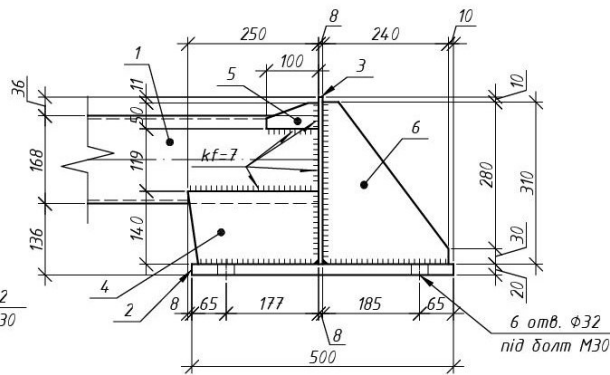
поз. 9



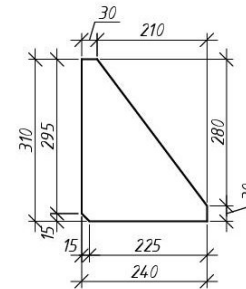
1-1



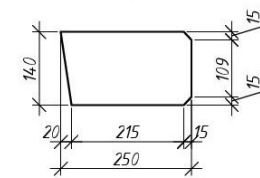
2-2



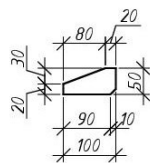
поз. 6



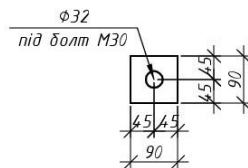
поз. 4



поз. 5



поз. 10



1. Зварні шви виконувати з катетом $kf=8$ мм крім оговорених.
2. Зварювання виконувати електродами типу Э 46.
3. Сталь С 255.
4. Болти класу міцності 8.8.

Зм.	Кіл.	Аркуш	№ док.	Підп.	Дата	Стадія	Аркуш	Аркушів
ГІП						Р	5	
Розробив								
Перевірив								
Н. контроль								
Вузел 2. Розрізи 1-1 та 2-2.								